

ASIA	Rakennuslupa, MRL 125.3 §
RAKENNUSPAIKKA	Ruotula, 837-004-4885-0003 Laalahdenkatu 28, 33560 TAMPERE
Pinta-ala	6276 m <sup>2</sup>
Rakentamismääräykset	A Asuinrakennusten korttelialue Asemakaava 1650
HAKIJA	As. Oy Ruotulan Lukko Takojanenkatu 1c B 6, 33540 TAMPERE
TOIMENPIDE	Julkisivun ja katon korjaustyö
Lisäselvitys	Uusitaan rivitaloyhtiön asuintalojen 1 ja 2 yläpohja ja vesikatto sekä eteläjulkisivuilla ulko-ovien ja ikkunoiden ympäristöstä ulkoseinän eristeet ja ulkoverhous. Korjataan maanpintojen kaatoja.
Kuuleminen	MRL 133 §:n mukainen naapurien kuuleminen ei ole tarpeen  Pääsuunnittelija Markku Posti, rakennusinsinööri ARK-rakennussuunnittelija Markku Posti, rakennusinsinööri RAK-rakennesuunnittelija Markku Posti, rakennusinsinööri

#### LAUSUNNOT

Lausunnon antaja Kaupunkimittaus  
05.10.2016  
puollettu

LIITTEET Hallintaoikeusselvitys  
Kaupparekisteriote  
Ote kokouspöytäkirjasta  
Lupapiirustukset

Luvan valmistelija Jalo Virkki

PÄÄTÖS Päätän maankäyttö- ja rakennuslain ja sen nojalla annettujen säännösten ja määräysten perusteella,  
  
että rakennuslupa myönnetään jäljempänä mainituin ehdoin.

Rakennustyötä ei saa aloittaa ennen kuin on hyväksytty:

- vastaava työnjohtaja

Ennen kunkin työvaiheen aloittamista on rakennusvalvontaviranomaiselle esitettävä:

- rakennesuunnitelma

Rakennustyön aloittamisesta on ilmoitettava ja sovittava aloituskokouksesta sekä työn edistymisen mukaan pyydettävä:

- loppukatselmus

Rakennusta tai sen osaa ei saa ottaa käyttöön ennen kuin se on katselmuksessa käyttöön hyväksytty.

Päätätjä: Jalo Virkki

**Lisätietoja:**

Kaupunkikuva-arkkitehti Jalo Virkki  
puh. 0400 449 135

Rakennustyön viranomaisvalvonta:  
Tarkastusinsinööri Jouni Rantala  
puh. 040 806 2889

**Päätöksen antaminen** Päätös on julkipantu 13.10.2016.  
Päätöksen antopäivä on 14.10.2016, jolloin sen katsotaan tulleen asianosaisten tietoon. Päätöksen viimeinen valituspäivä on 28.10.2016.

**Rakennustyön aloittaminen**

Rakennustyötä ei saa aloittaa ennen kuin rakennuslupa on lainvoimainen, ellei ole myönnetty aloitusoikeutta.

**Luvan voimassaolo** Rakennustyö on aloitettava 29.10.2019 mennessä ja saatettava loppuun 29.10.2021 mennessä. Lupa raukeaa mikäli voimassaoloa ei erityisestä syystä pidennetä.

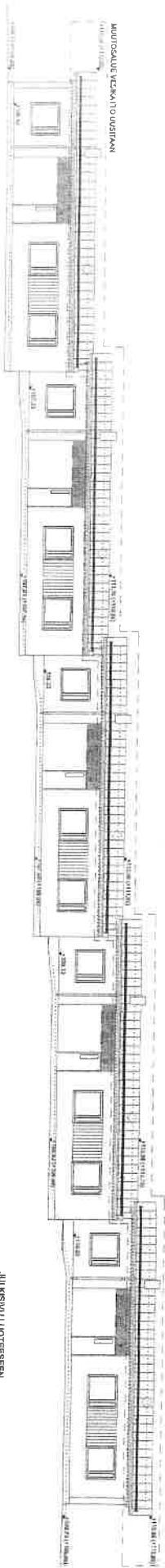
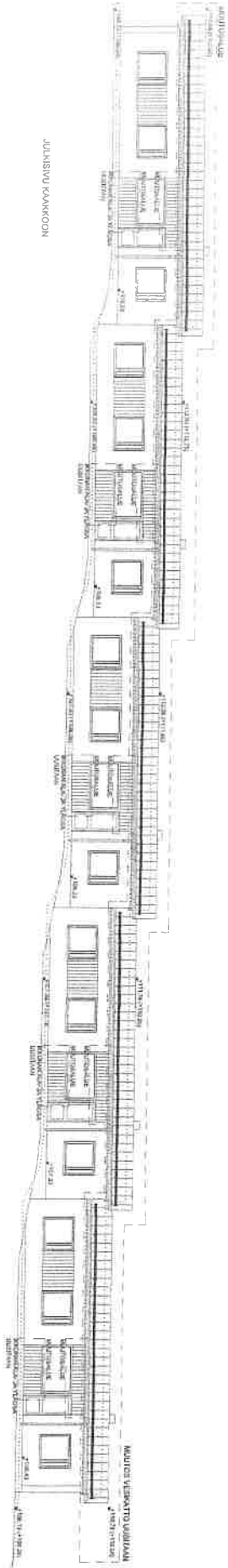
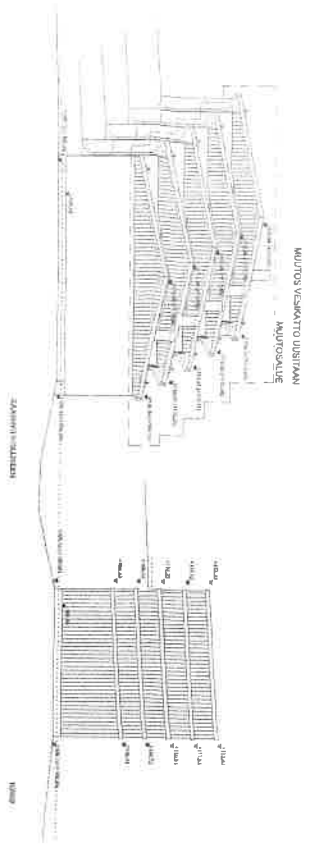
**Rakennuslupapiirustukset** Piirustuksista, joista ei saa poiketa ilman rakennusvalvonnan suostumusta tai lupaa, annetaan yhdet kappaleet todistuksin varmennettuina takaisin hakijalle ja yhdet säilytetään rakennusvalvonnan arkistossa.

**Asiakirjojen säilyttäminen** Rakennuslupa-asiakirjat on säilytettävä kiinteistössä.

**Otteen oikeaksi todistaa**

**Muutoksenhaku** Päätökseen tyytymättömällä on oikeus saada asia ympäristö- ja





RAKENUSOSA	NRO	MATERIAALI	VÄRKUVAUS	TUOTEMÄÄ	VÄRKICODI
Vesikatto -kalle	1.	metalli	tumma pinnallinen	Ranilla Classic	RK 28
Kaluste- ja huonekalut	2.	metalli	tumma pinnallinen	Kaudekuku	RR 28
-tyynyt	2.	metalli	valkoinen	Tilburia	157

Hyväksytty 12.10.2016  
 16-0754-R  
 5 748  
 Kampuskaava-urakkatehtävä ja toimitus  
 Rakennus 103222313  
 Tampereen kaupunki / rakennusvalvonta  
 LIPNOSTE, F4



RAKENUSLUPA  
 PÄÄSUUNNITELMAN LUUKKU POSTI 20.9.2016  
 KUNTA  
 AS OY RUOTULAN LUKKO  
 LAALINVAIKKAU 28  
 33600 TAMPERE  
 HINNOKKONUMERO MÄÄRÄYKSIEN  
 2016-1432  
 ARK



